



# Corso Magenta Via Saffi

# Corso Magenta Via Saffi

## UN IMMOBILE DI ASSOLUTO PREGIO NEL CENTRO DI MILANO



Uno spazio in una **posizione esclusiva**, centrale e ambita; un immobile realizzato alla fine dell'800 e dalle caratteristiche architettoniche proprie di quello stile ed eleganza che hanno attraversato oltre un secolo di storia Milanese.

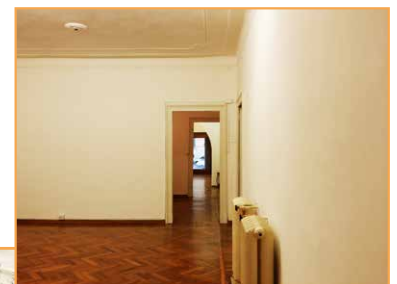
*A Showroom/shop in downtown strategic and longed for position, in a prestigious building of late '800 with the architectural features of that time of style and elegance that have gone through over a century of Milanese history.*



Dotato di **tre ingressi**, di cui uno con affaccio direttamente sulla via, l'ambiente è perfettamente modulabile alle esigenze personali di chi vive. Eventualmente suddivisibile in due ambienti separati grazie ai doppi servizi e all'ampiezza degli spazi. **Ideale** per studi professionali, banche, showrooms e atelier, uffici di rappresentanza e di alto prestigio.



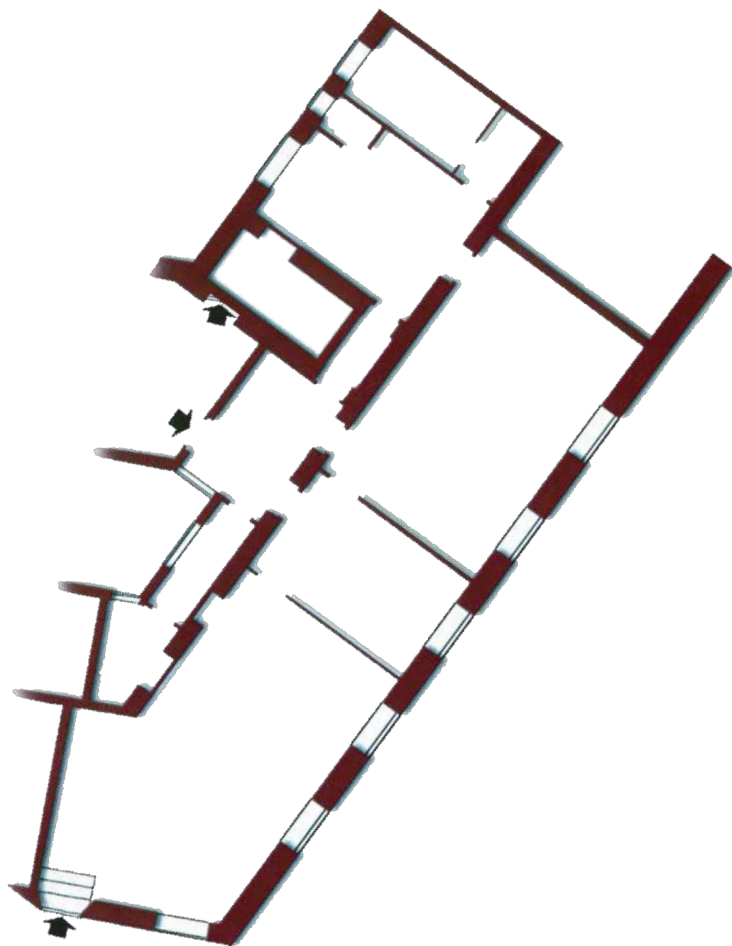
*With **triple entrance**, one of which directly on the street, it is completely customizable as needed. Can be easily divided into two separate spaces - each provided with its own access - thanks to its wide rooms and double bathrooms. It is the **ideal environment** for banks, showrooms, law and insurance offices, luxury ateliers, prestigious representative offices.*





Situato all'angolo tra **C.so Magenta** e **Via Saffi**, dispone di 6 ampie vetrate sul Corso, a pochi passi dal **Cenacolo Leonardiano** di **Santa Maria delle Grazie** e attaccato a **Corso Vercelli**.

*It is located on the corner of **Corso Magenta** and **Via Saffi**, it has 6 large windows overlooking the Corso, just a short walk from **Leonardo's Last Supper** at **Santa Maria delle Grazie** and next to **Corso Vercelli**.*



#### CARATTERISTICHE PRINCIPALI

- Superficie totale 225 Mq
- Termoautonomo
- Triplo ingresso
- Doppi servizi
- Altezza soffitti: 3,8 mt

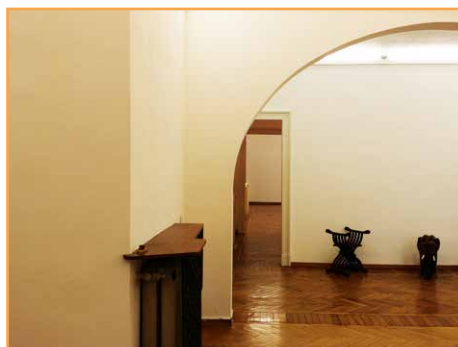
#### MAIN FEATURES

- Total area 225 sq. m.
- Independent heating system
- Triple Entrance
- Double Bathrooms
- Cellar high 3.8 m.



Con un'altezza interna di 3,8 metri e per una superficie totale di oltre 220 mq, è attualmente dotato di 6 vani - di cui 2 ampi saloni, mentre nella parte retrostante è dotata di ingresso indipendente e con affaccio sul cortile interno dello stabile. Completano l'immobile un' ampia e alta cantina - eventualmente collegabile all'ambiente principale - e un solaio.

Pur facendo parte di un **edificio storico** di alto pregio, le spese condominiali sono estremamente contenute.



*With an indoor height of 3,8 m. and a total area of 220 sq.m., it is currently divided into 6 rooms, including 2 wide halls.*

*In the back zone, there is an own entrance with overlooking the inner courtyard of the building. A broad, high cellar - that can be connected tho the main space if needed - and an attic complete the Property.*

*Despite being part of a **historic building** of great value, the **condo fees** are extremely low.*



# Corso Magenta Via Saffi

Via Aurelio Saffi, 33,  
20123 Milano, Italy

[alberto@bortolotti.it](mailto:alberto@bortolotti.it)  
335 5923862

